

## DIGITAL INKJET FRONTIER

InkTec, a world-class leading company in inkjet applications & printed electronics, invites you to the digital printing world. Be a specialist in inkjet application with InkTec, your best partner for success.

잉크젯 활용기술과 인쇄전자분야의 세계적인 선도기업,  
잉크테크가 디지털 프린팅의 세계로 안내합니다.  
비즈니스 성공파트너, 잉크테크가 여러분과 함께합니다.



# DIGITAL INKJET FRONTIER, INKTEC

We, InkTec Co., Ltd., as one of the leading manufacturer in Korea, have been supplying various kinds of inkjet printing ink products to about eighty countries. Since in 1992, we have been known as one of the research & development-oriented companies in inkjet printing industry. Unlike other ink suppliers who outsource ink products from outside, we design and manufacture various inks and related products with our own technology. In order to meet customer's satisfaction, we always try to supply 'Total solution in Inkjet printing' such as Inkjet specialty media, a bulk ink system and printer parts. In addition, all of the InkTec staff have continuously devoted to developing diverse products with InkTec vision, "A World-class Leading Company in Inkjet Applications & Printed Electronics."

So, we can always provide high quality products and customized services to our valuable customers. Our integrated technology and stringent quality control ensure that the quality of InkTec products exceeds that of any counterparts on the market.

InkTec will do our best to become your trustworthy partner for the future.  
Do not miss your opportunity to grow with InkTec! Your success is guaranteed.

주식회사 잉크테크는 잉크젯 활용 기술산업의 세계적인 선두 기업으로서 전 세계 80여 국가에 다양한 잉크젯 프린트 관련 제품을 생산, 공급해 오고 있습니다. 1992년 설립 후, '잉크젯 활용기술과 인쇄전자분야의 세계적인 선두기업'이라는 비전 아래 잉크젯 프린터 용 잉크뿐 아니라 잉크젯 용 미디어, 벌크 잉크 시스템 등 원천기술을 바탕으로 한 다양한 부품·소재 및 솔루션을 고객의 요구에 맞춰 개발, 공급해 오고 있습니다.

잉크테크는 고품질 제품 생산 및 고객 지향 서비스를 통해 고객만족과 고객가치 극대화를 위해 항상 노력하고 있으며 엄격한 품질관리 시스템과 원천 기술력 확보를 통해 잉크젯 활용 기술 산업에서 경쟁 우위를 확보하고자 노력하고 있습니다.

고객님의 성공적인 사업 파트너로서 함께 성장하는 잉크테크가 되도록 최선의 노력을 다하겠습니다.



# UV BASED INKS

InkTec UV inks are perfect for both indoor and outdoor printing and feature many benefits including a superior UV resistance, high color concentration and excellent adhesion to a wide variety of media.

They also offer a fast drying time, wide color gamut and high density which delivers enhanced printing productivity. Furthermore, these inks are suitable for use on a wide range of both coated and uncoated roll media, such as Flex, PVC and also vinyl and rigid substrates such as ACM, formex, coroplast, acrylic, glass and foam PVC.

디지털 잉크 전문 제조업체로서 잉크테크의 UV잉크는 그 기술력과 품질 안정성을 인정받고 있습니다.

잉크테크는 고객 여러분에게 최상의 품질의 잉크를 안정적으로 공급하기 위해 첨단 제조 설비 및 잉크 생산 공정을 엄격한 품질 관리 프로세스 아래 철저히 관리하고 있습니다.

창립 이래 잉크테크의 잉크 제조 노하우는 결코 타 업체에서 따라올 수 없는 잉크테크 UV 잉크만의 경쟁력입니다.



UV 잉크의 기준, 유비오노바

EXPERIENCE THE NEW POWER OF UV INK, UVIONOVA

## THE NEW POSSIBILITY OF UV INK, UvioNova

The UvioNova series is InkTec's latest innovative range of UV inks, which has been developed based on years of UV ink manufacturing experience. It has been specifically created to be used across various applications utilizing the many differentiated characteristics required for UV inks, such as vivid color and superior adhesion to various materials.

InkTec's continuous R&D investment, thorough manufacturing process and strict quality control will ensure that UvioNova will consistently deliver.

UvioNova 시리즈는 다년간에 걸친 UV 잉크 제조기술이 결합된 혁신적인 InkTec UV 잉크의 새로운 브랜드입니다. 우수한 색감과 다양한 소재와의 부착성 등 UV 잉크에 필요한 차별화된 특성으로 다양한 소비자 니즈에 활용될 수 있도록 개발되었습니다.

InkTec는 UvioNova를 향한 지속적인 R&D 투자와 철저한 제조, 품질관리를 통해 우수품질의 UV 잉크 제품을 공급하도록 최선의 노력을 다하겠습니다.



UV 잉크

## UvioNova

for EPSON Head printers

InkTec's new UvioNova series, SE ink is a UV LED curing ink optimized for UV LED roll-to-roll and hybrid printers using Epson Heads. InkTec's innovative ink manufacturing technology can provide superior durability and vibrant colors achieved for both indoor and outdoor applications. Brighter magenta expands the color gamut range and newly developed varnish ink can make it possible to be used on UV DTF application.

UvioNova SE 시리즈는 잉크테크의 새로운 UV 잉크로써 엡손 헤드를 탑재한 UV LED 롤투롤 및 하이브리드 프린터를 위해 최적화된 잉크입니다. InkTec의 혁신적인 잉크 제조 기술로 인해 옥내/외 다양한 소재에 적용이 가능하며 뛰어난 내구성과 우수한 색상을 가지고 있습니다. 밝은 마젠타 컬러는 색감의 표현을 보다 풍부하게 해주며 새롭게 개발된 바니쉬 잉크는 UV DTF에 사용할 수 있도록 해줍니다.

### FEATURES AND BENEFITS | 특징점

- Fast cure for high production output | 생산성 향상을 위한 우수한 경화성
- Excellent printing stability | 우수한 출력 안정성
- Bright & Vibrant colors | 밝은 색상 톤
- Excellent substrate adhesion | 우수한 소재 부착성
- No harmful chemicals (NVC free and zero VOC's) | 유해물질 발생 최소화

### HEAD COMPATIBILITY | 호환 헤드

- EPSON DX4, DX5, DX7, XP600, i3200

### Model Name | 모델명

color	Product Code
● BK	SE-B01KB
● C	SE-B01KC
● M	SE-B01KEM
● Y	SE-B01KY
● LC	SE-B01KLC
● LM	SE-B01KLM
○ W	SE-B01KW
● V	SE-B01KV

### Applications

- Outdoor signage
- Window graphics
- P.O.P
- Poster
- UV DTF

## UV 잉크 UvioNova

for Ricoh, Konica Head printers



InkTec's new UvioNova series, SH ink series has been optimized for UV roll-to-roll and hybrid printers with Ricoh and Konica head.

SH ink is perfectly optimized for an LED curing system and has various advantages such as light fastness, scratch resistance, adhesion with vivid color perfectly suitable for indoor and outdoor application.

Moreover, it has superior glossiness can maximize the color output suitable for various applications such as mobile case, souvenirs design products.

UvioNova SH 시리즈는 잉크테크의 새로운 UV잉크로써 리코, 코니카 헤드를 탑재한 UV LED 롤투롤 및 하이브리드 프린터를 위해 최적화된 잉크입니다. LED 경화 시스템에 최적화시킨 SH잉크는 우수한 내광성, 색감, 내 스크래치성, 부착성과 같은 다양한 장점을 가지고 있어 옥내/외 다양한 소재에 적용이 가능합니다. 또한, SH 잉크는 우수한 광택을 가지고 있어 모바일 케이스 및 기념품과 같은 다양한 소재에 적용이 가능합니다.

### FEATURES AND BENEFITS | 특징점

- Fast cure for high production output | 생산성 향상을 위한 우수한 경화성
- Excellent printing stability | 우수한 출력 안정성
- Bright & Vibrant colors | 밝은 색상 톤
- High glossiness and scratch resistance | 높은 광택성 및 우수한 내 스크래치성
- No harmful chemicals (NVC free and zero VOC's) | 유해물질 발생 최소화

### HEAD COMPATIBILITY | 호환 헤드

- Ricoh Gen5, Gen6
- Konica 1024i, 1024a

### Model Name | 모델명

color	Product Code	
	RTR Printers	Flatbed Printers
● BK	SH-B01KB	UH-B01KB
● C	SH-B01KC	UH-B01KC
● M	SH-B01KM	UH-B01KM
● Y	SH-B01KY	UH-B01KY
● LC	SH-B01KLC	UH-B01KLC
● LM	SH-B01KLM	UH-B01KLM
○ W	SH-B01KW	UH-B01KW

### Applications

- Outdoor signage
- Window graphics
- P.O.P
- Poster
- Mobile Case
- Souvenirs

## UV 잉크 UvioNova

for Kyocera Head printers



InkTec's new UvioNova series, FK ink is a UV LED curing ink optimized for UV LED roll-to-roll and hybrid printers using Kyocera Heads. FK ink has fast cure for high production output and vibrant colors achieved for both indoor and outdoor applications. It is more environmentally friendly solution with high soap resistance which can allow it to be used for signage application replaced to solvent printing. Besides, it can be suitable for different print head required lower viscosity ink such as Ricoh GH2220 print head.

UvioNova FK 시리즈는 잉크테크의 새로운 UV잉크로써 교세라 헤드를 탑재한 UV LED 롤투롤 및 하이브리드 프린터를 위해 최적화된 잉크입니다. FK 잉크는 빠른 경화속도를 통해 높은 생산성을 만들어 낼 수 있으며 생동감 있는 컬러를 통해 옥내/외 다양한 소재에 적용이 가능합니다. 더욱이 보다 친환경적인 솔벤트 잉크의 대체제로 우수한 내 세제성을 통해 광고 소재에 적용이 가능합니다. 게다가 Ricoh GH2220 프린트 헤드와 같이 저점도 잉크가 필요한 프린트헤드에 적합한 솔루션 입니다.

### FEATURES AND BENEFITS | 특징점

- Fast cure for high production output | 생산성 향상을 위한 우수한 경화성
- Excellent printing stability | 우수한 출력 안정성
- Bright & Vibrant colors | 밝은 색상 톤
- Excellent soap resistance | 우수한 내세제성
- No harmful chemicals (NVC free and zero VOC's) | 유해물질 발생 최소화

### HEAD COMPATIBILITY | 호환 헤드

- Kyocera KJ4A
- Ricoh GH2220

### Model Name | 모델명

color	Product Code
● BK	FK-B01LB
● C	FK-B01LC
● M	FK-B01LM
● Y	FK-B01LY
● LC	FK-B01LLC
● LM	FK-B01LLM
○ W	FK-B01LW

### Applications

- Outdoor signage
- Window graphics
- P.O.P
- Poster

## UV 잉크 UvioNova

for Mimaki Printers



InkTec's new alternative UV LED inks are designed to be completely compatible with Mimaki's original UV LED inks – the LUS120/125 and 170/175. They deliver many benefits for both outdoor and indoor applications due to their superior UV resistance, high color concentration and excellent adhesion. In addition, they offer the same color gamut, excellent lightfastness and strong scratch resistance, all of which ensure that you can achieve similar printing to original inks, but importantly at a much more competitive price.

잉크테크 UvioNova ULC, ULD 시리즈는 Mimaki 정품잉크인 LUS120/125와 170/175의 대체사용이 가능하도록 고안된 UV LED 잉크로 옥외 내광성과 컬러 농도가 우수하며 다양한 소재에 부착성이 뛰어나 여러 가지 실내/외 용도로 사용이 가능합니다. 정품과 유사한 컬러 범위와 내 스크래치성까지 확보한 UvioNova 시리즈를 통해 정품대비 저렴한 가격으로 보다 경쟁력 있는 운영이 가능합니다.

### FEATURES AND BENEFITS | 특징점

- Plug & Play with original ink | 우수한 정품 호환성
- Compatible with original chip | 정품 호환 칩 부착
- Strong lightfastness | 우수한 내광성
- Superior curing property | 정품보다 우수한 경화성
- Wider color gamut | 정품보다 넓은 색 표현 범위

### HEAD COMPATIBILITY | 호환 헤드

- LUS-120/125
- LUS-170/175

### Model Name | 모델명

color	Product Code			
	LUS-170	LUS-175	LUS-120	LUS-125
● BK	FR170-B01LB	FR175-B01LB	FR120-B01LB	FR125-B01LB
● C	FR170-B01LC	FR175-B01LC	FR120-B01LC	FR125-B01LC
● M	FR170-B01LM	FR175-B01LM	FR120-B01LM	FR125-B01LM
● Y	FR170-B01LY	FR175-B01LY	FR120-B01LY	FR125-B01LY
● LC	FR170-B01LLC	FR175-B01LLC	FR120-B01LLC	FR125-B01LLC
● LM	FR170-B01LLM	FR175-B01LLM	FR120-B01LLM	FR125-B01LLM
○ W	FR170-B01LW	FR175-B01LW	FR120-B01LW	FR125-B01LW

### Applications

- Outdoor signage
- Window graphics
- P.O.P
- Poster

# WATER BASED INKS

InkTec has been providing high quality of water-based inks on the basis of InkTec's own dispersed technology. InkTec's water based inks provide high intensity colors because the particles are spread evenly. To make clear on InkTec water based inks, we try to evaluate the key factors of ink - durability, color and lightfastness - by using objective technical methods.

최고의 출력품질을 자랑하는 잉크테크 수성 잉크는 다년간 축적된 잉크 개발에 대한 노하우와 최첨단 설비, 기술력으로 개발되었습니다. 잉크 내 안료입자가 고밀도로 고르게 분포되어 있어 풍부한 색감표현이 가능하며, 잉크 흐름성이 우수하여 다양한 출력 환경에서도 안정된 출력성을 자랑합니다. 엄격한 품질관리 시스템을 통해 제공되는 잉크테크 수성 잉크를 소개합니다.



전사 잉크의 기준, 서블리노바

# The Standard of Sublimation Ink, SubliNova

'SubliNova' is the brand name of InkTec's dye sublimation ink. This name is derived from the words 'Sublimation and 'Innovation'. Nova means 'new star', which reflects our desire to become a new star-player in the worldwide sublimation market. SubliNova is easily recognizable as a sublimation ink whilst also highlighting the innovation that went into producing it. The blue logo is the corporate color of InkTec and using this keeps up our brand identity. The magenta symbolizes the modern futuristic nature of the SubliNova ink.

Sublimation + Innovation의 합성어이며, 전사잉크를 쉽게 연상할 수 있고, 전사잉크의 혁신을 이루다라는 의미를 내포하고 있습니다. Nova의 영어 의미는 신성(新星)으로 '전사잉크의 새로운 별이 되라'는 의미를 포함하였으며, 전세계 전사잉크 시장의 새로운 별이 되고자 하는 잉크테크의 의지를 표현하였습니다.



전사 잉크

# SubliNova SENSIBLE

For Epson Head Printers

InkTec SubliNova SENSIBLE inks are formulated to ensure stable printing for printers equipped with the DX4, DX5, 5113, EPS3200, 4720 printheads. It is perfect for heavy users, while delivering high quality output at an affordable price and ensuring a long and stable print reliability with the Epson 5113, EPS3200, 4720 printheads.

잉크테크 SubliNova SENSIBLE 전사 잉크는 DX4, DX5, 5113, EPS3200, 4720 헤드를 채용한 프린터에 안정적인 출력성을 보장할 수 있도록 개발되었습니다. 또한, 합리적인 가격과 품질로 출력량이 많은 고객에게 적합한 잉크입니다.

### FEATURES AND BENEFITS | 특징점

- All the quality and performance at a cost effective price | 우수한 가성비
- Long and stable print reliability with the 5113, EPS3200, 4720 printheads | 장기간 안정적인 출력성
- Enhanced productivity | 생산성 향상
- Received the International Oeko-Tex Association's Eco Passport certification | Oeko-Tex Eco Passport 인증 획득
- Environmentally friendly: Free from formaldehyde, VOCs, Alkylphenol and compliance with RoHS | 인체에 무해한 친환경성

### HEAD COMPATIBILITY | 호환 헤드

- EPSON DX4/DX5/DX7, i1600/i3200

### Model Name | 모델명

color	1L Pack	1L Bottle	20L Bottle
● HD BK	SENS-P01LHB	SENS-B01LHB	SENS-B20LHB
● BK	SENS-P01LB	SENS-B01LB	SENS-B20LB
● C	SENS-P01LC	SENS-B01LC	SENS-B20LC
● M	SENS-P01LM	SENS-B01LM	SENS-B20LM
● Y	SENS-P01LY	SENS-B01LY	SENS-B20LY

\* HD: High Density

### Applications

- Interior display
- Fancy items
- Flag
- Sportswear, Swim suit

# 전사 잉크 SubliNova G7

For Epson Head Printers



InkTec SubliNova G7 mainly targets printers equipped with the Epson DX7, TFP printhead. The key feature of SubliNova G7 is the outstanding printability. It can be printed efficiently for longer hours in high-speed print mode to reduce production costs.

잉크테크 SubliNova G7 전사 잉크는 특화된 잉크 제조 기술을 사용하여 안정적인 출력성을 유지합니다. 특히 DX7, TFP 헤드에서 장시간 동안 고속 출력이 가능하여 생산성 향상을 보장하며, 생산 비용 절감 효과를 볼 수 있습니다.

### FEATURES AND BENEFITS | 특징점

- Superior print quality and stability at high speed mode | 고속 출력 안정성
- Outstanding printability for longer hours | 장기 출력 안정성
- Suitable for use with various transfer paper | 다양한 미디어 호환성
- All the quality and performance at a cost effective price(SEG Series) | 우수한 가성비(SEG 제품)
- Received the International Oeko-Tex Association's Eco Passport certification(SEG Series) | Oeko-Tex Eco Passport 인증 획득(SEG 제품)
- Environmentally friendly: Free from formaldehyde, VOCs, Alkylphenol and compliance with RoHS | 인체에 무해한 친환경성

### HEAD COMPATIBILITY | 호환 헤드

- EPSON DX4/DX5/DX7, i1600/i3200, TFP

### Model Name | 모델명

color	1L Pack	2L Pack	1L Bottle	20L Bottle
● HD BK	SES-P01LHB	SES-MP02LHB	SES-B01LHB	SES-B20LHB
● BK	SES-P01LB	SES-MP02LB	SES-B01LB	SES-B20LB
● C	SES-P01LC	SES-MP02LC	SES-B01LC	SES-B20LC
● M	SES-P01LM	SES-MP02LM	SES-B01LM	SES-B20LM
● Y	SES-P01LY	SES-MP02LY	SES-B01LY	SES-B20LY
● LC	SES-P01LLC		SES-B01LLC	SES-B20LLC
● LM	SES-P01LLM		SES-B01LLM	SES-B20LLM
● FY	SES-P01LFY	SES-MP02LFY	SES-B01LFY	
● FP	SES-P01LFP	SES-MP02LFP	SES-B01LFP	

color	1L Pack	2L Pack	1L Bottle	20L Bottle
● HD BK	SEG-P01LHB	SEG-MP02LHB	SEG-B01LHB	SEG-B20LHB
● C	SEG-P01LC	SEG-MP02LC	SEG-B01LC	SEG-B20LC
● M	SEG-P01LM	SEG-MP02LM	SEG-B01LM	SEG-B20LM
● Y	SEG-P01LY	SEG-MP02LY	SEG-B01LY	SEG-B20LY

\* HD: High Density

### Applications

- Interior display
- Fancy items
- Flag
- Sportswear, Swim suit

# 전사 잉크 SubliNova Smart

For Epson Head Printers



SubliNova Smart can be used with both direct printing on fabrics and traditional heat transfer process with transfer paper. It has superior printing quality in various printing environments as well as jetting stability in long term printing with various printers on the market.

잉크테크 SubliNova Smart 전사잉크는 타사 제품과 달리 전사용지를 사용하여 전사하는 기존 전사방식에 적합할 뿐만 아니라, 잉크의 침투성을 높여 폴리 코팅이 된 소재에 직접 출력, 발색(전사)이 가능합니다. 또한, 다양한 환경과 다양한 프린터에서 안정적인 장기 출력성을 제공합니다.

### FEATURES AND BENEFITS | 특징점

- Fast drying time on transfer paper | 빠른 잉크 건조 속도
- Enhanced productivity | 생산성 향상
- Universal for both direct and transfer printing | 다이렉트, 종이전사 프린팅
- Intense and vibrant colors | 선명한 컬러 구현 Superior fastness properties | 뛰어난 견뢰도
- Received the International Oeko-Tex Association's Eco Passport certification | Oeko-Tex Eco Passport 인증 획득
- Environmentally friendly: Free from formaldehyde, VOCs, Alkylphenol and compliance with RoHS | 인체에 무해한 친환경성

### HEAD COMPATIBILITY | 호환 헤드

- EPSON DX4/DX5

### Model Name | 모델명

color	1L Pack	1L Bottle	20L Bottle
● BK	DTI-1001B	DTI01-01LB	DTI01-20LB
● C	DTI-1002C	DTI02-01LC	DTI02-20LC
● M	DTI-1003M	DTI03-01LM	DTI03-20LM
● Y	DTI-1004Y	DTI04-01LY	DTI04-20LY
● LC	DTI-1005LC	DTI05-01LLC	DTI05-20LLC
● LM	DTI-1006LM	DTI06-01LLM	DTI06-20LLM
● O	DTI-1007O	DTI07-01LO	DTI07-20LO
● R	DTI-1008R	DTI08-01LR	DTI08-20LR
● BL	DTI-1009BL	DTI09-01LBL	DTI09-20LBL
● LB		DTI10-01LLB	
● PK		DTI20-01LPK	DTI20-20LPK
● LLB		DTI21-01LLLBB	
● FY		DTI22-01LFY	
● FP		DTI23-01LFP	

### Applications

- Interior display
- Fancy items
- Flag
- Sportswear, Swim suit



## 전사 잉크 SubliNova HI-LITE

For Epson Head Printers

InkTec SubliNova HI-LITE is based on a high black and color density ink formula to be efficient with low production costs and is able to be printed onto any uncoated and coated light-weight transfer papers(50~70gsm) with a fast drying time.

잉크테크 SubliNova HI-LITE 전사 잉크는 고농도의 원료를 사용하여 적은 잉크 소모량으로 출력을 하여도 동일한 품질을 구현할 수 있으며, 저평량 전사지(50~70gsm) 등 다양한 전사용 미디어에 사용이 가능한 제품입니다.

### FEATURES AND BENEFITS | 특징점

- High color concentration with vivid color | 고농도의 생생한 컬러
- Suitable for use with uncoated and coated light-weight transfer paper(50-70gsm) | 코팅이 되지 않은 저평량 전사지까지의 넓은 미디어 호환성(50-70gsm)
- Efficient, with low production costs | 적은 잉크 소모량으로 인한 우수한 경제성
- Superior print quality and stability at high speed mode | 고속 출력 안정성
- Environmentally friendly: Free from formaldehyde, VOCs, Alkylphenol and compliance with RoHS | 인체에 무해한 친환경성

### HEAD COMPATIBILITY | 호환 헤드

- EPSON DX5/DX7, I3200

### Model Name | 모델명

	1L Pack	2L Pack	1L Bottle	20L Bottle
● UHD BK	SED-P01LUB	SED-MP02LUB	SED-B01LUB	SED-B20LUB
● UHD BK	SED-P01LEUB		SED-B01LEUB	SED-B20LEUB
● C	SED-P01LC	SED-MP02LC	SED-B01LC	SED-B20LC
● M	SED-P01LM	SED-MP02LM	SED-B01LM	SED-B20LM
● M	SED-P01LEM		SED-B01LEM	SED-B20LEM
● Y	SED-P01LY	SED-MP02LY	SED-B01LY	SED-B20LY

### Applications

- Interior display
- Fancy items
- Flag
- Sportswear, Swim suit

\* UHD: Ultra High Density

## DTF 잉크 TxNova S

for EPSON Head printers



TxNova S is an ink specially crafted for DTF (Direct-To-Film) printers, leveraging InkTec's advanced pigment dispersion technology. Renowned for its stability, the ink ensures seamless printing without any flow disruptions and boasts rapid drying capabilities. TxNova S stands out with its exceptional color rendition and unparalleled reliability, rendering it highly adaptable to a myriad of textile applications. Tailored to Epson I3200/4720/DX5/XP600 heads, TxNova S epitomizes consistent quality and enduring durability, making it an indispensable asset in the realm of printing solutions.

TxNova S는 InkTec의 첨단 안료 분산 기술을 기반으로 한 DTF(Direct-To-Film) 프린터용 잉크로, 안정적인 성능을 제공합니다. 출력 중에도 잉크가 원활하게 흐르지 않고 빠르게 건조되어 탁월한 품질을 보장합니다. 뛰어난 발색과 높은 신뢰성을 바탕으로 다양한 텍스타일 소재에 활용될 수 있으며, Epson I3200/4720/DX5/XP600 헤드에 최적화되어 안정적인 품질과 내구성을 제공합니다.

### FEATURES AND BENEFITS | 특징점

- High intensity colors with wide color gamut | 선명한 발색과 넓은 색 표현 영역
- Strong head durability and printability | 우수한 헤드 내구성 및 출력 안정성
- Quick Dry & No Oil | 빠른 건조성과 출력 후 Oil 이 발생하지 않음.
- High Whiteness | 화이트 잉크의 높은 차폐력
- High Recovering of White Ink | 화이트 잉크의 높은 회복력
- Environment-Friendly | Eco-Passport 인증 완료

### HEAD COMPATIBILITY | 호환 헤드

- EPSON I3200 / 4720 / DX5 / XP600

### Model Name | 모델명

color	Product
● BK	DTF-B01KB
● C	DTF-B01KC
● M	DTF-B01KM
● Y	DTF-B01KPM
● LC	DTF-B01KY
● LM	DTF-B01KWA
○ W	DTF-B01KW
● CS	DTF-B01KCL

### Applications

- Window Display
- Fine art
- Exhibit
- Photograph



# 고속 프린터용 수성 안료 잉크 Pigment Inks

For Epson DX7, i3200 head Printers



InkTec produces high quality of pigment ink for various type of printers with specialized and accumulated ink disperse technology. They are water-based pigment inks for Epson DX7, i3200 head and guarantee high quality printing result with wide color gamut, smooth printing without any head trouble under the diverse printing environment. Moreover, they maintain the quality under the high speed option.

잉크테크는 자체 분산기술을 이용하여 고품질의 안료 잉크를 지속적으로 생산하고 있으며, Epson DX7, i3200 헤드용 수성 안료 잉크는 진하고 선명한 색감과 다양한 환경에서도 최적의 토출성을 자랑합니다. 또한 특화된 잉크 제조 기술로 2pass의 고속출력모드에서도 안정적인 연속 출력성을 제공합니다.

### FEATURES AND BENEFITS | 특징점

- Stability of high speed printing | 우수한 고속 출력 안정성
- Wide color gamut and high density | 진하고 선명한 컬러 구현
- Fast drying on various media | 빠른 건조성
- Environment-Friendly | Eco-Passport 인증 완료

### HEAD COMPATIBILITY | 호환 헤드

- EPSON DX4,5,6,7 Head
- EPSON i3200, TFP Head

### Model Name | 모델명

color	1L Pack	
● BK	ITP10000B	PEB-P01LB
● C	ITP10000C	PEB-P01LC
● M	ITP10000M	PEB-P01LM
● Y	ITP10000Y	PEB-P01LY
● LC	ITP10000LC	PEB-P01LLC
● LM	ITP10000LM	PEB-P01LLM
● CS	PCS01-01L(Bottle)	

### Applications

- Window Display
- Fine art
- Exhibit
- Photograph

\* ITP10000 Series: With DP box package  
\* PEB Series: Without DP box package

## 엡손 파워크롬 K3 잉크

# PowerChrome K3 Pigment Inks

For Epson Stylus pro Series



InkTec PowerChrome K3 inks have four different black colors. It allows customers who are in photo printing business to have better printing images in black & white printing. In addition, new vivid magenta and light magenta provide wide color gamut compared with any other inks on the market. You will experience more realistic and brighter image quality than previous InkTec PowerChrome ink.

잉크테크 PowerChrome K3 잉크는 더욱 선명하고 밝은 마젠타 잉크로 색 표현 영역이 크게 확대되었으며, 4가지의 타입의 검정색 잉크는 보다 안정된 그레이밸런스로 한층 향상된 그라데이션 표현이 가능하여 실사 출력뿐 아니라 사진출력에도 최적화된 잉크입니다.

### FEATURES AND BENEFITS | 특징점

- High Density pigments for an extremely wide color gamut | 진한 농도의 신규 안료사용으로 색상 표현영역 확대
- Superior scratch resistance from improved pigment and resin chemistry | 정제된 안료 및 개선된 레진 사용으로 뛰어난 내스크래치성
- Significantly improves the printers gray balance while eliminating color casts | 안정된 그레이밸런스로 자연스럽게 풍부한 색감

### PRINTER COMPATIBILITY | 호환 프린터

- Epson Stylus Pro 7880/ 9880, PX-7550/ 9550 (Reorder# : EKI Series)
- Epson Stylus Pro 7800/ 9800 (Reorder# : EK12 Series)
- Epson Stylus Pro 4880/ 9400 (Available bulk ink only)

### Model Name | 모델명

color	220ml Cartridge	1L Bottle	20L Bottle
● PB	EKI-0001PB/ EK12-0001PB	EKI01-01LPB	EKI01-20LPB
● C	EKI-0002C/ EK12-0002C	EKI02-01LC	EKI02-20LC
● M	EKI-0003M/ EK12-0003C	EKI03-01LM	EKI03-20LM
● Y	EKI-0004Y/ EK12-0004Y	EKI04-01LY	EKI04-20LY
● LC	EKI-0005LC/ EK12-0005LC	EKI05-01LLC	EKI05-20LLC
● LM	EKI-0006LM/ EK12-0006LM	EKI06-01LLM	EKI06-20LLM
● LB	EKI-0007LB/ EK12-0007LB	EKI07-01LLB	EKI07-20LLB
● MB	EKI-0008MB/ EK12-0008MB	EKI08-01LMB	EKI08-20LMB
● LLB	EKI-0009LLB/ EK12-0009LLB	EKI09-01LLB	EKI09-20LLB

### Applications

- Window Display
- Fine art
- Exhibit
- Photograph

# HP D5800용 안료 잉크 Pigment Inks

for HP Designjet D5800 Printers



InkTec PHA inks are specifically designed for HP Designjet D5800 utilizing HP thermal inkjet head. PHA is aqueous pigment ink that has strong water & light-resistance in outdoor.

HP Designjet D5800 프린터에 가장 최적화된 잉크테크 수성 안료 잉크는 HP 코리아에서 공인된 잉크로 우수한 출력품질을 구현하고 있습니다. 또한 뛰어난 내수성과 내광성으로 옥외환경에서 오랫동안 출력 상태를 보장합니다.

### FEATURES AND BENEFITS | 특징점

- Brilliant color gamut | 선명한 컬러 구현
- Long lasting head durability | 우수한 헤드 내구성
- Enhanced lightfastness | 뛰어난 UV 견뢰도

### PRINTER COMPATIBILITY | 호환 프린터

- HP Designjet D5800

### Model Name | 모델명

color	1L Bottle	20L Bottle
● BK	PHA-B01LB	PHA-B20LB
● C	PHA-B01LC	PHA-B20LC
● M	PHA-B01LM	PHA-B20LM
● Y	PHA-B01LY	PHA-B20LY

### Applications

- Window Display
- Fine art
- Exhibit
- Photograph

# Canon PF-03, 05,10 Head용 안료잉크 Pigment Inks

For Canon PF-03, 05,10 Head



InkTec PCA, PCB water-based pigment inks provide superior color stability and print longevity while expanding the color gamut. The PCA, PCB inks achieve better expressive blacks and smooth color gradations to print on variety of media types. It also has better image quality in dark area for consistent high quality output.

InkTec PCA, PCB 수성 안료 잉크는 확장된 색상표현 영역을 통해 탁월한 색상표현과 출력성을 제공합니다. PCA, PCB 잉크는 표현력이 뛰어난 검정색과 부드러운 색상 그라데이션을 구현하여 다양한 용지 유형에 인쇄할 수 있습니다. 또한 일관된 고품질 출력을 위해 어두운 영역에서 더 나은 이미지 품질을 제공합니다.

### FEATURES AND BENEFITS | 특징점

- Wide color gamut | 넓은 색 영역 구현 가능
- Smoother gradation | 부드러운 그라데이션 표현
- Better expressive blacks and image quality in dark area | 더욱 뛰어난 black 표현과 어두운 부분의 고품질 구현

### PRINTER COMPATIBILITY | 호환 프린터

- Canon iPF8300S/8400S/8000S (Reorder# : PCA Series)
- Canon iPF PRO-540S / 4000S / 4100S (Reorder# PCB Series)

### Model Name | 모델명

color	1L Bottle	20L Bottle	1L Bottle	20L Bottle
● BK	PCA-B01LB	PCA-B20LB	PCB-B01LB	PCB-B20LB
● C	PCA-B01LC	PCA-B20LC	PCB-B01LC	PCB-B20LC
● M	PCA-B01LM	PCA-B20LM	PCB-B01LM	PCB-B20LM
● Y	PCA-B01LY	PCA-B20LY	PCB-B01LY	PCB-B20LY
● PG	PCA-B01LPC	PCA-B20LPC	PCB-B01LPC	PCB-B20LPC
● PM	PCA-B01LPM	PCA-B20LPM	PCB-B01LPM	PCB-B20LPM
● GY	PCA-B01LGY	PCA-B20LGY	PCB-B01LGY	PCB-B20LGY
● MB	PCA-B01LMB	PCA-B20LMB	PCB-B01LMB	PCB-B20LMB

### Applications

- Window Display
- Fine art
- Exhibit
- Photograph

디지털 인쇄기용 안료 잉크

# KI520-Ink Series

Digital Inkjet Press for



InkTec provide high quality of pigment ink for various type of printers with specialized and accumulated InkTec's own dispersed technology. KI520-Ink series guarantee high quality printing result with wide color gamut, smooth printing without any head trouble under the diverse printing environment.

In addition, even in 128m/min high-speed printing mode, it provides stable continuous printing without clogging the head by specialized ink manufacturing technology. With reasonable price and quality, it is suitable for commercial printers with a lot of printing output such as digital press printer.

InkTec은 전문적이고 축적된 InkTec만의 분산기술로 다양한 프린터에 고품질의 안료잉크를 공급하고 있습니다. KI520-Ink 시리즈는 넓은 색 영역으로 고품질 인쇄 결과를 보장하며 다양한 인쇄 환경에서 헤드 문제 없이 원활한 인쇄를 보장합니다. 또한, 128m/min의 고속 인쇄 모드에서도 특화된 잉크 제조 기술로 헤드가 막히지 않고 안정적인 연속 인쇄를 제공합니다. 합리적인 가격과 품질로 디지털 프레스 프린터 등 인쇄 출력량이 많은 상업용 프린터에 적합합니다.

## FEATURES AND BENEFITS | 특징점

- Outdoor Durability Up to 12 months | 옥외견뢰도 최대 12개월
- Stability of high speed printing | 우수한 고속 출력 안정성
- Wide color gamut and high density | 진하고 선명한 컬러 구현
- Fast drying on various media | 빠른 건조성
- Head COMPATIBILITY | 호환 Pinter Head

## HEAD COMPATIBILITY | 호환 헤드

- EPSON Print Head

## Model Name | 모델명

color	3L Pack	20Kg Bottle
● PB	KI-520D-B03L	KI520-B20KB
● C	KI-520D-C03L	KI520-B20KC
● M	KI-520D-M03L	KI520-B20KM
● Y	KI-520D-Y03L	KI520-B20KY

## Applications

- Fine art
- Exhibit
- Photograph

# SOLVENT

# BASED

# INKS

InkTec solvent inks have a lot of benefits to outdoor & indoor printing market due to their high UV resistance and brilliant color on various different media. Their fast drying time, wide color gamut and high density enhance the productivity in printing. Furthermore, these inks are suitable for wide range of both coated and uncoated media such as Flex, PVC and Vinyl.

잉크테크 솔벤트 잉크의 뛰어난 발색성과 빠른 건조속도는 생산성 극대화를 가능하게 하며, 특히 UV견뢰도 및 스크래치 견뢰도를 보강하여 옥외 광고에 최적화 되어 개발된 잉크입니다. 미디어 호환성이 뛰어난 플렉스, 시트지 등 PVC 소재 뿐만 아니라 다양한 미디어에 적용이 가능합니다.

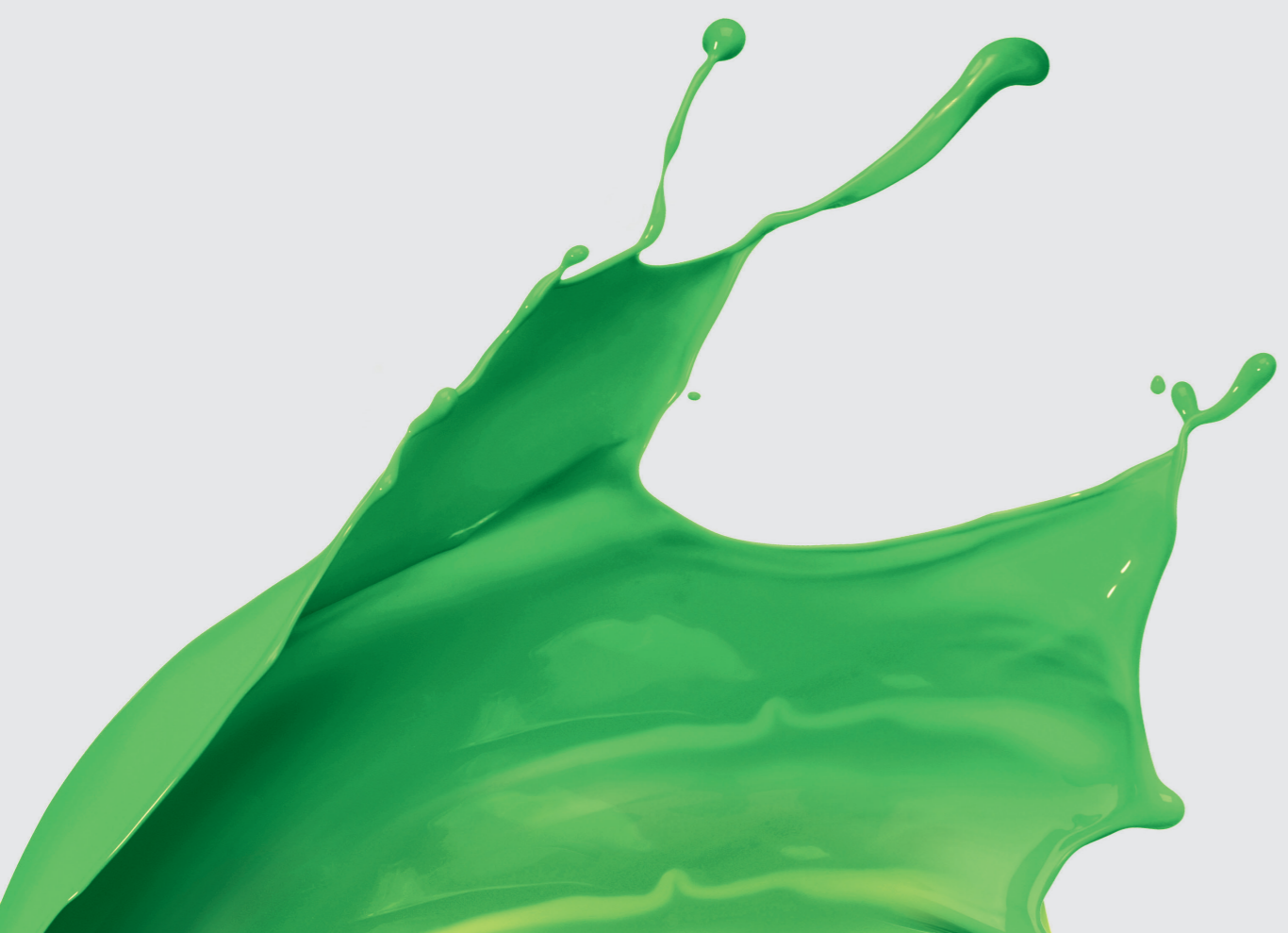


에코 솔벤트 잉크의 기준, 에코노바

## The Standard of Eco Solvent Ink, EcoNova

'EcoNova' is the eco solvent ink. InkTec EcoNova is the most advanced eco solvent inks to-date and is specially designed to be compatible with OEM inks. Its formulation is well-matched to OEM inks in terms of color and physical properties. It offers a wide color gamut, excellent lightfastness and strong scratch resistance so that you can achieve similar printing results in comparison with OEM inks at a competitive price.

EcoNova란? Eco solvent ink + Innovation의 합성어로서 에코 솔벤트의 혁신을 기원하는 잉크테크 에코 솔벤트 제품의 새로운 브랜드 명입니다. 새로운 혁신과 도전을 두려워하지 않는 잉크테크의 의지와 노력을 EcoNova에 담아 우수한 출력 품질과 쾌적한 출력 환경으로 고객 만족을 약속 드리겠습니다.



에코 솔벤트 잉크

## EcoNova POP

for EPSON Head printers



EcoNova POP is the InkTec's newest premium eco solvent ink for EPSON Print head Printers. This offers a wide color gamut, excellent penetration, and alcohol resistance so that you can achieve high quality printing result with more environmentally friendly solution. Also new magenta allows more vivid color expression with Good Value for money.

EcoNova POP은 잉크테크의 새로운 에코솔벤트 잉크로써 엡손 헤드를 탑재한 프린터를 위해 최적화된 잉크입니다. 풍부한 색표현 범위와 우수한 침투력 그리고 우수한 내 알콜성을 제공하는 보다 친환경적인 솔루션으로 고품질의 인쇄결과를 보장합니다. 그리고 새롭게 적용된 마젠타 컬러는 더 생동감 넘치는 색상 표현이 가능하며, 뛰어난 가성비를 자랑합니다.

### FEATURES AND BENEFITS | 특징점

- Delivering an extensive and wide color gamut | 생생한 발색과 넓은 색 표현 영역
- Superior adhesion on a wide range of media | 뛰어난 미디어 호환성
- Excellent scratch and alcohol resistance | 탁월한 내스크래치성 / 내알콜성
- New vivid magenta for brighter color | 새롭게 채용된 마젠타 잉크로 보다 선명한 색 표현 가능
- Environmentally friendly - No VOC's and odor | 친환경적인 잉크로 유해물질 발생이 적음

### PRINTER COMPATIBILITY | 호환 프린터

- EPSON DX5/DX7, i1600/i3200

### Model Name | 모델명

color	1L Pack	1L Bottle	20L Bottle
● BK	EES-P01LB	EES-B01LB	EES-B20LB
● C	EES-P01LC	EES-B01LC	EES-B20LC
● M	EES-P01LM	EES-B01LM	EES-B20LM
● EM	EES-P01LEM	EES-B01LEM	EES-B20LEM
● Y	EES-P01LY	EES-B01LY	EES-B20LY
● LC	EES-P01LLC	EES-B01LLC	EES-B20LLC
● LM	EES-P01LLM	EES-B01LLM	EES-B20LLM
● CS		EECS01-01L	EECS01-20L

### Applications

- Vehicle graphics
- Exhibit
- Outdoor Signage
- Wallpaper Image

\* EM : Extra Magenta

에코 솔벤트 잉크

# EcoNova AURORA

For Epson DX7 head Printers



EcoNova AURORA is the InkTec's newest premium eco solvent ink for Roland plotters equipped with DX7 printhead. For your convenience, EcoNova AURORA ink does not need color profile and easily switch over from Roland Eco-sol Max3 inks. Moreover this ink offers wide color gamut, excellent scratch resistance and alcohol resistance so that you can achieve same printing results in comparison with Roland Eco-sol Max3 inks at a competitive price.

잉크테크 EcoNova AURORA 에코솔벤트 잉크는 Roland의 DX7헤드가 채용 프린터에 적합하도록 고안된 환경 친화적인 잉크이며, Roland Eco-sol Max3 잉크와 Plug & Play가 가능하고 신규 프로파일 작업 없이 사용이 가능합니다. 생생한 발색과 넓은 색 표현 영역 및 뛰어난 침투성으로 고품질의 출력물을 얻을 수 있을 뿐 아니라, 탁월한 내스크래치성과 내알코올성을 보장합니다.

**FEATURES AND BENEFITS | 특징점**

- Environmentally friendly, No VOC's and odor | 환경친화적 잉크로 유해물질 발생이 적음
- Easy switch over from Roland Eco-sol Max3 inks without flushing and performing new color profiles | Roland Eco-sol Max3 잉크와 Plug & Play 가능
- Wide color gamut | 생생한 발색과 넓은 색 표현 영역
- Superior adhesion on a wide range of media | 뛰어난 미디어 호환성
- Excellent scratch resistance and alcohol resistance | 탁월한 내스크래치성 / 내알코올성

**PRINTER COMPATIBILITY | 호환 프린터**

- Roland XF-640/ RF-640
- Roland VS-300i/ 540i/ 640i
- Roland RE-640/ BN-20

**Model Name | 모델명**

color	440ml Cartridge		1L Pack	1L Bottle	20L Bottle
● BK	EED-C440MB	EED2-C440MB	EED-P01LB	EED-B01LB	EED-B20LB
● C	EED-C440MC	EED2-C440MC	EED-P01LC	EED-B01LC	EED-B20LC
● M	EED-C440MM	EED2-C440MM	EED-P01LM	EED-B01LM	EED-B20LM
● Y	EED-C440MY	EED2-C440MY	EED-P01LY	EED-B01LY	EED-B20LY
● LC	EED-C440MLC	EED2-C440MLC	EED-P01LLC	EED-B01LLC	EED-B20LLC
● LM	EED-C440MLM	EED2-C440MLM	EED-P01LLM	EED-B01LLM	EED-B20LLM
● LB	EED-C440MLB		EED-P01LLB	EED-B01LLB	EED-B20LLB
● CS	EECS-0001(220ml)			EECS01-01L	EECS01-20L

**Applications**

- Vehicle graphics
- Exhibit
- Outdoor Signage
- Wallpaper Image

에코 솔벤트 잉크

# EcoNova MAPLE

For Epson DX7 head Printers



EcoNova MAPLE is the InkTec's premium eco solvent ink for Mimaki JV300 printer series. For your convenience, EcoNova MAPLE ink does not need color profile and easily switch over from Mimaki SS21 and BS4 inks. Moreover this ink offers wide color gamut, excellent scratch resistance and alcohol resistance so that you can achieve same printing results in comparison with SS21 inks at a competitive price.

잉크테크 EcoNova MAPLE 에코솔벤트 잉크는 Mimaki JV300 프린터 시리즈에 적합하도록 고안된 환경 친화적인 잉크이며, Mimaki SS21, BS4 잉크와 Plug & Play가 가능하고 신규 프로파일 작업 없이 사용이 가능합니다. 생생한 발색과 넓은 색 표현 영역으로 뛰어난 품질의 출력물을 얻을 수 있을 뿐 아니라, 탁월한 내스크래치성과 내알코올성을 보장합니다.

**FEATURES AND BENEFITS | 특징점**

- Environmentally friendly, No VOC's and odor | 환경친화적 잉크로 유해물질 발생이 적음
- Easy switch over from Mimaki SS21 and BS4 inks without flushing and performing new color profiles | Mimaki SS21, BS4 잉크와 Plug & Play 가능
- Wide color gamut | 생생한 발색과 넓은 색 표현 영역
- Superior adhesion on a wide range of media | 뛰어난 미디어 호환성
- Excellent scratch resistance and alcohol resistance | 탁월한 내스크래치성 / 내알코올성

**PRINTER COMPATIBILITY | 호환 프린터**

- Mimaki JV33-130/ 160/ 260, JV34-260
- Mimaki JV5-130S/160S/ 320S
- Mimaki JV150-130/ 160, JV300-130/ 160
- Mimaki CJV30-60/ 100/ 130/ 160
- Mimaki CJV150-75/ 107/ 130/ 160, CJV300-130/ 160

**Model Name | 모델명**

color	440ml Cartridge	1L Pack	1L Bottle	20L Bottle
● BK	EEC-C440MB	EEC-P01LB	EEC-B01LB	EEC-B20LB
● BK	EEC-C440MEB	EEC-P01LEB	EEC-B01LEB	EEC-B20LEB
● C	EEC-C440MC	EEC-P01LC	EEC-B01LC	EEC-B20LC
● M	EEC-C440MM	EEC-P01LM	EEC-B01LM	EEC-B20LM
● Y	EEC-C440MY	EEC-P01LY	EEC-B01LY	EEC-B20LY
● LC	EEC-C440MLC	EEC-P01LLC	EEC-B01LLC	EEC-B20LLC
● LM	EEC-C440MLM	EEC-P01LLM	EEC-B01LLM	EEC-B20LLM
● CS	EECS-0001(220ml)		EECS01-01L	EECS01-20L

**Applications**

- Vehicle graphics
- Exhibit
- Outdoor Signage
- Wallpaper Image

## 에코 솔벤트 잉크 EcoNova ID

For Epson Piezo head Printers



InkTec EcoNova ID inks are UV light resistant pigmented ink that applied to various media using Roland inkjet printers and similar Epson piezo inkjet printers. This ink has been specifically formulated for using in these printers assuring chemical compatibility and an easy switch over. No color profile is needed and plug and play is possible. This ink has been proven not to have any harmful chemical and VOC's in working environment.

환경 친화적인 잉크테크 EcoNova ID 에코 솔벤트 잉크는 피에조 헤드 기술이 적용된 프린터에 최적화된 잉크입니다. 냄새가 적고, 유해 성분을 포함하지 않아 실내인테리어용 출력에 적합하며, 특별한 환기 장치 없이도 쾌적한 출력환경을 조성할 수 있습니다. 출력성이 우수하여 다양한 미디어 소재에서 선명한 색감을 얻을 수 있을 뿐만 아니라 탁월한 내스크래치성과 내알코올성을 보장합니다.

### FEATURES AND BENEFITS | 특징점

- Strong outdoor durability | 뛰어난 내수성, 내광성
- Environmentally friendly, No VOC's and odor | 환경친화적 잉크로 유해물질 발생이 적음
- Easy switch over from original ink without flushing | Plug and Play 가능
- Excellent adhesion on a wide range of Media | 뛰어난 미디어 호환성
- Excellent scratch resistance and alcohol resistance | 탁월한 내스크래치성 / 내알코올성
- Compatible with Heat Transfer Material (HTM) for garment decoration | HTM을 이용한 의류 장식 가능

### PRINTER COMPATIBILITY | 호환 프린터

- Roland SJ-540/ 640/ 740 EX Series Roland XC-540/ 545W, XJ-540/ 640/ 740 Roland XF-640(Bulk only)
- Roland VP-540, SP-300/ 540 Series Roland RS-540/ 640, VS-300/ 420/ 540/ 640
- Roland RE-640, BN-20
- Mutoh VJ-1624/ 1324
- Mimaki JV33-130/ 160, CJV30-60/ 100/ 160(Reorder# : ESE2 Series)

### Model Name | 모델명

color	440ml Cartridge		1L Pack	1L Bottle	20L Bottle
● BK	ESE-C440MB	ESE2-C440MB	ESE-P01LB	ESE-B01LB	ESE-B20LB
● BK	ESE-C440MEB		ESE-P01LEB	ESE-B01LEB	ESE-B20LEB
● BK	ESE-C440MEEB		ESE-P01LEEB	ESE-B01LEEB	
● C	ESE-C440MC	ESE2-C440MC	ESE-P01LC	ESE-B01LC	ESE-B20LC
● M	ESE-C440MM	ESE2-C440MM	ESE-P01LM	ESE-B01LM	ESE-B20LM
● Y	ESE-C440MY	ESE2-C440MY	ESE-P01LY	ESE-B01LY	ESE-B20LY
● LC	ESE-C440MLC	ESE2-C440MLC	ESE-P01LLC	ESE-B01LLC	ESE-B20LLC
● LM	ESE-C440MLM	ESE2-C440MLM	ESE-P01LLM	ESE-B01LLM	ESE-B20LLM
● CS	EECS-0001(220ml)		EECS01-01L	EECS01-20L	

### Applications

- Vehicle graphics
- Exhibit
- Outdoor Signage
- Wallpaper Image

## 솔벤트 잉크 Solvent Inks

For Mimaki JV3, JV33 & JV5 Printers



InkTec Solvent inks are specially formulated for Mimaki printers with Epson DX4, DX5 printhead such as Mimaki JV3, JV33 and JV5 series. We guarantee that InkTec solvent inks are 100% compatible to each Mimaki printer model with wide color gamut & high density and fast drying time. These inks provide you with optimized adhesion with wide range of media and also withstand a great deal of water and direct sunlight exposure, so they are suitable for any kinds of outdoor applications such as advertisement, signage and banner.

잉크테크 솔벤트 잉크는 Epson DX4, DX5 헤드를 장착한 Mimaki JV3, JV33, JV5 프린터에 호환되는 잉크로써 빠른 건조 속도와 우수한 발색을 자랑합니다. 또한 내수성과 내광성이 뛰어나 POP 광고와 같은 실내용뿐만 아니라 차량 광고, 사인물 같은 옥외 광고 출력에 최적화된 제품입니다.

### FEATURES AND BENEFITS | 특징점

- Strong outdoor durability | 뛰어난 내수성, 내광성
- Fast drying speed after printing | 빠른 잉크 건조 속도
- Long lasting head durability | 우수한 헤드 내구성
- Wide color gamut | 넓은 색 영역 구현 가능
- High quality with the reasonable price | 뛰어난 품질과 탁월한 경제성

### PRINTER COMPATIBILITY | 호환 프린터

- Mimaki JV3-130S/ 160S/ 250S(Reorder# : VEHS Series)
- Mimaki JV33-130/ 160, CJV30-60/ 100/ 130/ 160(Reorder# : NEHS Series)
- Mimaki JV5-130S/ 160S/ 320S(Reorder# : NEHS2 Series)

### Model Name | 모델명

color	440ml Cartridge	1L Pack	1L Bottle	20L Bottle
● BK	NEHS-0011B/ NEHS2-0011B	NEHS-1001B	NEHS01-01LB	NEHS01-20LB
● C	NEHS-0012C/ NEHS2-0012C	NEHS-1002C	NEHS02-01LC	NEHS02-20LC
● M	NEHS-0013M/ NEHS2-0013M	NEHS-1003M	NEHS03-01LM	NEHS03-20LM
● Y	NEHS-0014Y/ NEHS2-0014Y	NEHS-1004Y	NEHS04-01LY	NEHS04-20LY
● LC	NEHS-0015LC	NEHS-1005LC	NEHS05-01LLC	NEHS05-20LLC
● LM	NEHS-0016LM	NEHS-1006LM	NEHS06-01LLM	NEHS06-20LLM
● CS	ECS-0001(220ml)		ECS01-01L	ECS01-20L

### Applications

- Vehicle graphics
- Exhibit
- Outdoor Signage
- POP AD

MBIS용 솔벤트, 에코 솔벤트 잉크

# Solvent, Eco Solvent Inks

For Mimaki Printers with MBIS(Mimaki Bulk Ink System)



InkTec has 2L solvent ink packs for using with Mimaki DX5, DX7 machines equipped with MBIS(Mimaki Bulk Ink System).

These higher volumed inks are enable users to allow continuous unattended printing which can reduce labor cost and alleviate the stress of stop printing. It offers a wide color gamut, excellent lightfastness and strong scratch resistance so that you can achieve similar printing results in comparison with original inks at a competitive price.

잉크테크 고용량 2L 솔벤트 잉크는 Epson DX5, DX7헤드를 장착한 Mimaki MBIS용 솔루션으로써 솔벤트 잉크 고유의 우수한 발색과 침투성을 가진 고용량 시스템 전용 잉크입니다. 잦은 잉크교체가 불필요하여 관리자 없이 장기출력이 가능하며 이로 인한 운영비 절감 및 생산성 향상이 가능합니다. 고용량으로 인한 경제성뿐 아니라 우수한 내광성 및 내 스크래치성을 가지고 있어 옥내/외 다양한 용도로 활용에 최적화된 제품입니다.

### FEATURES AND BENEFITS | 특징점

- Easy switch over from original ink without flushing | Plug and Play 가능
- Wide color gamut | 넓은 색 영역 구현 가능
- Strong outdoor durability | 뛰어난 내수성, 내광성
- High quality with the reasonable price | 뛰어난 품질과 탁월한 경제성
- Environmentally Friendly | 폐기물 발생 최소화

### PRINTER COMPATIBILITY | 호환 프린터

- Mimaki JV33-130S/ 160S, JV5-130S/ 160S with MBIS(Reorder# : NEHS Series)
- Mimaki JV150-130/ 160, JV300-130/ 160 with MBIS(Reorder# : REB, EEC Series)

### Model Name | 모델명

Eco Solvent ink for MBIS using SS21, BS4  
MBIS SS21, BS4용 에코 솔벤트

Solvent ink for MBIS using SS21  
MBIS SS21용 솔벤트

Printhead	color	2L Pack
Epson DX7	● BK	EEC-MP02LB
	● BK	EEC-MP02LEB
	● C	EEC-MP02LC
	● M	EEC-MP02LM
	● Y	EEC-MP02LY
	● LC	EEC-MP02LLC
	● LM	EEC-MP02LLM
	● CS	EECS-0001(220ml)

Printhead	color	2L Pack
Epson DX5	● BK	NEHS-MP02LB
	● C	NEHS-MP02LC
	● M	NEHS-MP02LM
	● Y	NEHS-MP02LY
	● CS	ECS-0001(220ml)

### Applications

- Vehicle graphics
- Exhibit
- Outdoor Signage
- POP AD

# INKJET MEDIA

Since 1992, InkTec has committed developing innovative digital printing inkjet media as well as ink products. InkTec always tries to give the best value to customers with good quality products and competitive price. In order to meet various needs from the market, we are expanding our product range from water based media to solvent based media. Based on the know-how in manufacturing wide ranges of ink, we produce optimized media products that our customers are able to get the best printing quality.

잉크테크는 1992년 설립 이래로 디지털 잉크젯 잉크뿐만 아니라 다양한 잉크젯 미디어도 함께 개발 및 공급해오고 있습니다. 고객의 요구에 기여하고자, 수성용 미디어, 솔벤트 미디어 등 다양한 소재의 다양한 소재의 제품을 최고의 품질과 경쟁력있는 가격으로 공급하고 있습니다.

잉크제조 기술과 미디어 제조 기술을 토대로 최상의 출력 결과를 얻을 수 있는 제품을 공급하기 위해 노력하는 잉크테크가 되겠습니다.

# 잉크젯 미디어 Inkjet Media

For Water-based, Solvent and Latex inks

InkTec has been manufacturing and supplying various kinds of inkjet media for large format printing to the world over last ten years. InkTec focused on the media for water based inks for the first eight years but expanded its products line to solvent media due to the continuous requests from the market. With high quality and competitive prices, InkTec products have got a great reputation in the global market. The wide ranges of its product from different base materials such as PET, PP, RC paper, PVC are enough to satisfy current market demands. Sizes up to 63 inches wide are available.

잉크테크는 수성잉크용 미디어뿐 아니라 다양한 솔벤트용 미디어를 공급하고 있으며, 지속적인 연구개발을 통해 다양한 소재의 미디어 공급을 위해 최선을 다하고 있습니다. 합성지, 인화지, PVC를 포함한 31종의 다양한 수성미디어는 빠른 건조성과 Curl 방지 기술로 생산되어 최상의 출력 품질을 자랑하며, 백릿필름, 합성지를 포함한 10종의 솔벤트 미디어와 14종의 라텍스 전용 미디어는 세계로 수출되어 그 품질을 인정 받고 있습니다.

### FEATURES AND BENEFITS | 특징점

- Fast drying time | 빠른 건조성
- Curl-free from improved pigment and resin chemistry | Curl방지 기술적용에 따른 Curl 발생 감소
- Brilliant color gamut | 선명한 컬러 구현
- Enhanced lightfastness and scratch resistance | 뛰어난 UV 견뢰도 및 내스크래치성

### Product lines | 제품 구성

- Universal Backlit film | 수성, 솔벤트용 백릿필름
- PET banner, Roll-Up, POP-Up | 수성용 배너, 롤업, 팝업 필름
- PP based Synthetic Paper | 점착, 비점착 합성지
- Sublimation Transfer Paper | 전사용지
- PVC | 수성, 솔벤트 PVC
- Flex Banner | 수성 플렉스



### Media Compatibility Table | 미디어 호환표

#### Media for Eco solvent / Solvent Inks

COMMODITY	REORDER NO.	SUBSTRATE	FINISH	TOTAL THICKNESS (μm)	WEIGHT (g/m <sup>2</sup> )	COATING TYPE	ADHESIVE TYPE	FEATURE	ROLL SIZE & LENGTH	INK COMPATIBILITY
Backlit Film 백릿	ITP-SBG	Clear PET 175μm	Glossy	205	280	Solvent Resin	N/A		36", 50", 60"(*30m)	S ES MS L
	ITP-SBM		Matte	210	285	M/P	N/A			
Clear-Film 투명필름	ITP-SFN	Clear PET 100μm	Glossy	125	175	Solvent Resin	N/A		36", 50", 60"(*30m)	S ES MS L
	ITP-SFR		Glossy	200	275	Solvent Resin	Removable Adhesive			
P.P Non-adhesive Banner Film 비점착 합성지	ITP-SYM2	P.P 160μm	Matte	185	155	M/P	N/A		36", 50", 60"(*30m)	S ES MS L
P.P Self-adhesive banner film 점착 합성지	ITP-SYM3	P.P 80μm	Matte	180	180	M/P	S/A		36", 50", 60"(*30m)	S ES MS L
Block-out Banner Film 블러아웃배너	ITP-SMPB	P.P 160μm Clear PET 50μm	Matte	250	225	M/P	N/A		36", 50", 60"(*30m)	S ES MS L

#### Media for Latex Inks

COMMODITY	REORDER NO.	SUBSTRATE	FINISH	TOTAL THICKNESS (μm)	WEIGHT (g/m <sup>2</sup> )	COATING TYPE	ADHESIVE TYPE	FEATURE	ROLL SIZE & LENGTH	INK COMPATIBILITY
Backlit Film 백릿	ITP-LBGM	Clear PET 175μm	Matte	205	280	-	N/A		36", 50", 60"(*30m)	L
	ITP-LPG-T3	Clear PET 175μm	Glossy	200	265	-	N/A			
Clear-Film 점착 투명필름	ITP-LPG-T2RT	Clear PET 100μm +Pet 50μm	Glossy	190	250	-	Removable Adhesive		36", 50", 60"(*30m)	L
PET-banner Film 렛 배너	ITP-LPM-T3	Clear PET 175μm	Matte	200	265	-	N/A		36", 50", 60"(*30m)	L
	ITP-LPS-T3		Semi-Glossy	205	270	-	N/A			
	ITP-LNM-T3		Matte	180	250	-	N/A	Economic		
P.P Non-adhesive Banner Film 비점착 합성지	ITP-LPM-P3	PP 160μm	Matte	190	150	-	N/A		36", 50", 60"(*30m)	L
	ITP-LNM-P3		Matte	165	125	-	N/A	Economic		
Block-out Banner Film 블러아웃배너	ITP-SMPB	P.P 160μm Clear PET 50μm	Matte	230	210	-	N/A		36", 50", 60"(*30m)	L
P.P Self-adhesive banner film 점착 합성지	ITP-LPS-P2CT	PP 160μm +Pet Film 50μm	Semi-Glossy	210	200	-	Adhesive Type		36", 50", 60"(*30m)	L
	ITP-LPM-P2CF	PP 160μm +Pet Film 50μm	Matte	195	185	-	Adhesive Type	Economic		

S SOLVENT INK ES ECO SOLVENT INK MS MILD SOLVENT INK L LATEX INK



Media for Aqueous Inks

• M/P : Microporous • N/A : Non-adhesive • S/A : Self-adhesive • P.P : Polypropylene

COMMODITY	REORDER NO.	SUBSTRATE	FINISH	TOTAL THICKNESS (μm)	WEIGHT (g/m <sup>2</sup> )	COATING TYPE	ADHESIVE TYPE	FEATURE	ROLL SIZE & LENGTH	INK COMPATIBILITY
Backlit Film 백릿	ITP-BG	Clear PET 175μm	Matte	215	275	M/P	N/A		36", 42", 50", 60" (*30m, 50m)	AP AD L
	ITP-BGE		Glossy	210	275	M/P	N/A	Water Resistance		
PET banner Film 펫 배너	ITP-PTB	Clear PET 175μm	Matte	210	270	M/P	N/A		36", 50", 60"(*30m)	AP AD L
Pop-up Film 팝업 배너	ITP-23PPUM	P.P 236μm	Matte	270	195	M/P	N/A	Gray Block-out	36", 50", 60"(*23m)	AP AD L
	ITP-23PPUG		Glossy	270	200	M/P	N/A	Water Resistance, Gray Block-out		
Block-out Banner Film 블럭아웃배너	ITP-BWMPB	P.P 160μm Clear PET 50μm	Matte	250	225	M/P	N/A		36", 50", 60"(*30m)	AP AD L
P.P Non-adhesive Banner Film 비점착 합성지	ITP-SPNW	Clear PET 50μm	Matte	110	85	M/P	N/A		36", 50", 60"(*30m)	AP AD L
	ITP-SPNW1K	P.P 120μm	Matte	150	110	M/P	N/A			
	ITP-SPNW2	P.P 160μm	Matte	190	145	M/P	N/A			
	ITP-SPNWG2		Matte	190	145	M/P	N/A	Gray back		
	ITP-SPNEK		Glossy	190	150	M/P	N/A	Water Resistance		
	ITP-SPNEMK		Matte	190	150	M/P	N/A	Water Resistance		
P.P Self- adhesive Banner Film 점착 합성지	ITP-SPPEK	P.P 80μm	Glossy	180	180	M/P	S/A	Water Resistance	36", 50", 60"(*30m)	AP AD L
	ITP-SPPEMK		Satin	180	180	M/P	S/A	Water Resistance		
	ITP-SPPWK		Matte	180	175	M/P	S/A			
	ITP-SPPGWK		Matte	180	175	M/P	S/A	Gray back		
	ITP-SPPGWP		Matte	245	195	M/P	S/A	Gray back		
Clear-Film 투명필름	ITP-CFE	Clear PET 100μm	Glossy	130	170	M/P	N/A	Water Resistance	36", 50", 60"(*30m)	AP AD L
PVC Film	ITP-PVPK	PVC 80μm	Matte	205	250	M/P	S/A		36", 50", 60"(*30m)	AP AD L
	ITP-PVGPK		Matte	205	250	M/P	S/A	Gray back		
Sublimation Transfer Film 전사필름	ITP-WSTF	Clear PET 200μm	Matte	210	275	Resin	N/A		17", 50"(*40m)	DS
DTF Film	ITP-DTF	Clear PET 75μm	Matte	82	110	Resin	N/A		12", 24"(*100m)	AP
Heated Transfer Paper 전사지	ITP-HTP-135NS	Paper	Matte	-	135	Resin	N/A	Matt	54", 63"(*100m)	DS
	ITP-HTP-100-S		Matte	-	100	Resin	N/A	Sticky	36", 42", 50", 54", 60", 63" (*100m)	
	ITP-HTP-100-NS		Matte	-	100	Resin	N/A	Matt	36", 42", 50", 54", 60", 63" (*100m)	
	ITP-HTP-75-NS		Matte	-	75	Resin	N/A	Matt	44", 52", 63"(*150m)	
	ITP-HTP-58-NS		Matte	-	58	Resin	N/A	Matt	63"(*200m)	